

この街で
ずっと
あなたと笑顔で♡



社会福祉法人

フロンティア



♥ 経営理念

人が、人としての尊厳を保ちながら、身近な地域で自立した生活が営めるよう支援します。



🌟 経営ビジョン

法人は、福祉事業に軸足を置きながら、経営の健全性と透明性を確保し、その他の公益的事業等についても積極的に取り組んでいきます。

在宅福祉を
基本とする
生活支援

地域のニーズに応え得る在宅サービスを推進するため、社会福祉法・介護保険法等の法令を遵守し、アイデアを生かした生活支援型サービスの提供に努めます。

支援対象者を
拡充しての
福祉推進

地域住民の福祉ニーズの総合的な把握に努め、高齢者、障害者、乳幼児等に対する施設の設置・経営等を含め、有効かつ適切なサービスの提供に努めます。

地域を
拡大しての
事業展開

豊島区を中心に事業展開を図るとともに、他の地域においても要請とチャンスがあれば積極的に参画し、それぞれの地域における福祉事業の展開を図り、真に地域住民の福祉向上に寄与できるよう努めます。

📖 経営方針

法人の未来像の実現に向けて、お客様中心の改革を進めます。

1 お客様中心主義への改革

「生きがいのある充実した生活とは…」の問いを原点に、「こんなサービスがあればいいな」というお客様の声を起点としたサービスの開発に努めます。

2 創造的な事業展開

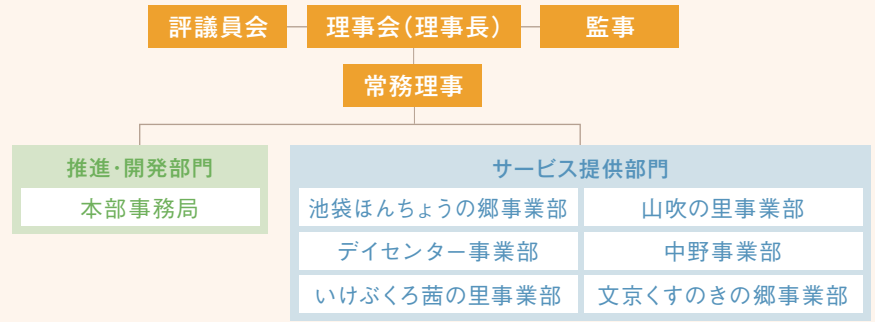
新鮮かつ、健全な経営感覚に基づく組織体制を確立し、創造的な事業展開と改革を進めます。



法人概要

法人名 社会福祉法人フロンティア
代表者 理事長 水島 正彦
基本金 2億4,000万円
設立 昭和56年3月10日
所在地 東京都豊島区池袋四丁目29番6号
アクシア池袋204号室
職員数 約500名

組織図



フロンティアの歴史

- 昭和56年3月10日 ● “浩然の気を養う”の故事にならない社会福祉法人養浩会として発足
- 昭和56年10月9日 ● 特別養護老人ホーム養浩荘を開設
- 昭和62年12月1日 ● 豊島区から高齢者在宅サービスセンター高田豊寿園の運営受託
- 昭和63年2月17日 ● 法人名称を「シルバーセンター豊島」に改称
- 昭和63年10月1日 ● 豊島区から高齢者在宅サービスセンター東池袋豊寿園の運営受託
- 平成元年4月1日 ● 豊島区から特別養護老人ホーム山吹の里及び高齢者在宅サービスセンター山吹の里の運営受託
- 平成3年4月1日 ● 豊島区から高齢者在宅サービスセンター長崎第一豊寿園の運営受託
- 平成4年4月1日 ● 豊島区から高齢者在宅サービスセンター千川豊寿園の運営受託
- 平成9年4月1日 ● 高齢者在宅サービスセンターいけよんの郷を開設
- 平成11年4月1日 ● いけよんの郷及び山吹の里在宅介護支援センターを開設
- 平成12年4月1日 ● 養浩荘及び山吹の里ホームヘルプステーションを開設
- 平成14年4月1日 ● 法人名称を「フロンティア豊島」に改称
- 平成15年4月1日 ● 松が丘シニアプラザ(高齢者在宅サービスセンター・高齢者福祉センター・在宅介護支援センター)の事業開始
● 鷺宮高齢者福祉センター及び西部在宅介護支援センターの事業開始
- 平成17年4月1日 ● 知的障害者入所更生施設及び通所授産施設いけぶくろ茜の里を開設
● 豊島区立特別養護老人ホーム山吹の里及び高齢者在宅サービスセンター5カ所の運営受託から法人の設置経営に移行
- 平成18年4月1日 ● いけよんの郷、中野区中野北及び中野区鷺宮地域包括支援センターの運営受託
- 平成19年4月1日 ● 認知症対応型デイサービス長崎いずみの郷を開設
● 知的障害者グループホーム長崎いずみの郷を開設
- 平成19年12月1日 ● 特別養護老人ホーム文京くすのきの郷及び文京くすのき高齢者在宅サービスセンターの事業開始
- 平成20年4月1日 ● 豊島区の西部地域包括支援センター及び中野区の野方高齢者会館の運営受託
- 平成21年4月1日 ● 法人名称を「フロンティア」に改称
● 障害者支援施設いけぶくろ茜の里として新体系に移行
- 平成21年5月1日 ● 高齢者グループホームおさたけを開設
- 平成23年3月10日 ● 法人設立30周年記念式典を挙行
- 平成24年8月1日 ● 知的障害者ケアホームしいの実を開設
- 平成25年4月1日 ● 松が丘高齢者福祉センター廃止により新たに高齢者会館機能の運営受託
● 松が丘ケアプラン相談センターを開設
- 平成26年4月1日 ● 鷺宮高齢者福祉センター廃止により新たに鷺宮高齢者会館の運営受託
● いけぶくろ茜の里相談支援室を開設
- 平成28年3月31日 ● 豊島区への施設返還に伴い高田豊寿園を閉園
- 平成29年8月31日 ● 都市計画道路用地として土地を収用されるためしいの実閉鎖
- 平成30年3月31日 ● 豊島区への施設返還に伴い東池袋豊寿園及び長崎第一豊寿園を閉園
- 令和元年4月1日 ● 豊島区立高田介護予防センターの運営受託
● いけぶくろ茜の里定着支援事業の開始
- 令和元年6月1日 ● 特別養護老人ホーム養浩荘が移転し特別養護老人ホーム池袋ほんちょうの郷に改称
● 養浩荘事業部を池袋ほんちょうの郷事業部に改称
- 令和元年8月1日 ● 山吹の里ホームヘルプステーションを池袋ほんちょうの郷ホームヘルプステーション出張所として改編



**フロンティア本部** ホームページ: <https://www.frontier-sw.or.jp/>

〒171-0014 豊島区池袋4-29-6-204 ✉ frontier-sw@frontier-sw.or.jp

☎ 03-5949-5995 / 📠 03-5949-5997

池袋ほんちょうの郷事業部 特養ユニット型60人 / ショート(空床利用) / 一般デイ25人 / 認知デイ12人

〒170-0011 豊島区池袋本町1-29-12 ✉ ike-hon@frontier-sw.or.jp

- 特別養護老人ホーム 池袋ほんちょうの郷(ショート対応)
☎ 03-3971-6541 / 📠 03-3986-8254
- 池袋ほんちょうの郷 ケアプラン相談センター
☎ 03-3986-0907 / 📠 03-3986-4178
- 池袋ほんちょうの郷 高齢者在宅サービスセンター
☎ 03-3986-4165 / 📠 03-3986-4178
- いけよんの郷 高齢者総合相談センター(地域包括支援センター)
☎ 03-3986-0917 / 📠 03-3986-0916
- 池袋ほんちょうの郷 ホームヘルパーステーション
☎ 03-3986-0908 / 📠 03-3986-4178

山吹の里事業部 特養82人 / ショート8人 / 一般デイ30人 / 認知デイ12人

〒171-0033 豊島区高田3-37-17 ✉ yamabukinosato@frontier-sw.or.jp

- 特別養護老人ホーム 山吹の里(ショート併設)
☎ 03-3981-5051 / 📠 03-3981-5061
- 山吹の里 ケアプラン相談センター
☎ 03-3981-3140 / 📠 03-3981-3141
- 高齢者在宅サービスセンター 山吹の里
☎ 03-3981-5067 / 📠 03-3981-5061
- 豊島区立高田介護予防センター
〒171-0033 豊島区高田3-38-7
☎ 03-3590-8116 / 📠 03-3981-5061

デイセンター事業部 一般デイ30人 / 認知デイ12人

- 千川豊寿園 高齢者在宅サービスセンター【一般デイ】
〒171-0041 豊島区千川2-9-10
☎ 03-3530-4033 / 📠 03-3530-4448 / ✉ senkawa@frontier-sw.or.jp
- 西部高齢者総合相談センター(地域包括支援センター)
〒171-0043 豊島区要町1-5-1
☎ 03-3974-0065 / 📠 03-3959-7666 / ✉ seibu@frontier-sw.or.jp
- デイサービス 長崎いずみの郷【認知デイ】
〒171-0051 豊島区长崎4-45-6
☎ 03-5917-6217 / 📠 03-5917-6218 / ✉ izuminosato@frontier-sw.or.jp

中野事業部 一般デイ25人 / 認知デイ10人 / 認知GH9人

- 松が丘シニアプラザ
〒165-0024 中野区松が丘1-32-10 / ✉ matsugaoka@frontier-sw.or.jp
- 中野区立野方高齢者会館
〒165-0027 中野区野方2-29-12
☎・📠 03-3388-9586 / ✉ nogata@frontier-sw.or.jp
- 松が丘高齢者在宅サービスセンター
☎ 03-5380-5761 / 📠 03-5380-5762
- 中野区立鷺宮高齢者会館
〒165-0033 中野区若宮3-58-10
☎ 03-3310-1171 / 📠 03-3310-1175 / ✉ saginomiya@frontier-sw.or.jp
- 松が丘ケアプラン相談センター
☎ 03-5380-6033 / 📠 03-5380-5762
- 中野区中野北地域包括支援センター
☎ 03-5380-6005 / 📠 03-5380-5762
- 中野区鷺宮地域包括支援センター
☎ 03-3310-2553 / 📠 03-3310-1172
- 高齢者グループホームおさたけ【認知GH】
〒165-0027 中野区野方6-47-5
☎ 03-3336-0930 / 📠 03-3336-0931 / ✉ osatake@frontier-sw.or.jp

いけぶくろ茜の里事業部 入所34人 / ショート4人 / 就労支援32人 / GH7人

- 障害者支援施設 いけぶくろ茜の里【生活支援・就労支援・就労定着・特定相談支援】
〒171-0014 豊島区池袋4-15-10
☎ 03-5960-5231 / 📠 03-3989-2115 / ✉ akanenosato@frontier-sw.or.jp
- グループホーム 長崎いずみの郷【地域生活支援】
〒171-0051 豊島区长崎4-45-6
☎・📠 03-3958-7772 / ✉ izuminosato_gh@frontier-sw.or.jp

文京くすのきの郷事業部 特養100人 / ショート8人 / 一般デイ40人 / 認知デイ12人

〒112-0012 文京区大塚4-18-1 ✉ kusunokinosato@frontier-sw.or.jp

- 特別養護老人ホーム 文京くすのきの郷(ショート併設)
☎ 03-3947-2801 / 📠 03-3947-6346
- くすのきの郷ケアプラン相談センター
☎ 03-3947-7574 / 📠 03-3947-6346
- 文京くすのき高齢者在宅サービスセンター
☎ 03-3947-1073 / 📠 03-3947-6346